



(財)日本
医療機能評価
機構認定病院

病院基本方針

- 一、質の高い医療
- 一、居心地の良い環境
- 一、心のこもったサービス

病院理念

病人のための病院

作品：写真部提供（米倉礼子「福寿草 雪ぼうし」）

地域住民の方のお役に 立てるよつて

事務部次長 大谷 哲也

2005年明けましておめでとつございます。
21世紀の医療界はかつてない変化の時代を迎え、病院もそれに対応して変わらなければ生き残れない厳しい医療環境です。

厚生労働省の政策による平均在院日数の短縮や医療機関の機能分化が進み、今や一つの医療機関では医療は完結できなくなっています。患者様やそのご家族にとっては入院治療の途中で退院を迫られることは大きな不安となっています。としましょう。その不安を少しでも取り除ければと新たな取組として「連携室の連携」をスタートさせました。

地域の医療施設間でネットワークを結び情報の共有化を図り施設間の連携をよくするシステムです。平成15年11月に発足して、昨年は4月と10月に活動報告を兼ねた情報交換会を実施しました。患者様が安心して治療できるように急性期医療機関、慢性期医療機関、回復期リハビリテーション、介護・福祉施設などの機関が連携をとり、個々の機関が自己完結的に取り組むのではなく、それぞれの施設の得意な診療分野やサービス内容を相互補完的に連携をとりながら患者様に質の高い効率的な医療サービスを提供していくことを原点にすべきと考えています。地域住民の方のお役に立てるように「連携室の連携」のより一層の充実を図っていききたいと思います。



病院にゆす

CT新機種導入

平成十六年十一月一日より

今回当院のX線CT装置が最新の「マルチスライスCT」といわれる装置にグレードアップされました。これにより、広い範囲を一度に撮影することができるようになり、画像もきれいになりました。検査時間がとても短くなり、呼吸を止めることが難しい方にも楽な検査になっていきます。胸部写真では見つかからないような早期の肺の病気を、10秒以内の息止め検査で調べることが可能となっています。

また、今まではMR装置でしか得ることができなかったような、縦や斜めから見た像も見ることができるようになりました。他にも、今までは動脈に管を入れて造影剤を注入して、検査していた脳や心臓、その他全身の血管を、静脈からの注射によって見ることができるようになりました。今までのCTでも一部は見えていましたが、範囲が広がり、比較にならないほどきれいに見ることが出来ます。勿論X線を使うということ、場合により造影剤を使うということがあるので、正しい目的に合わせて、有効に使うことが大事です。

当院ではMR装置や、超音波検査など他にも体の形態を見る装置があり、上手に組み合わせ、最良の結果を求めていきたいと思っております。

また、これまで同様、開業医の先生方をはじめ他の医療機関から直接マルチスライスCT検査を依頼していただくことができます。よろしく願います。



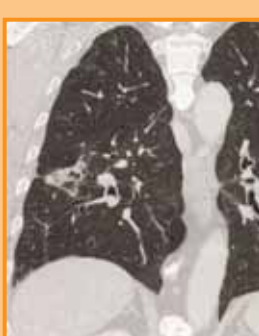
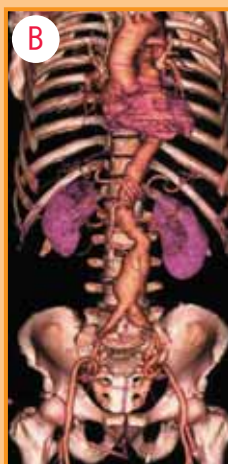
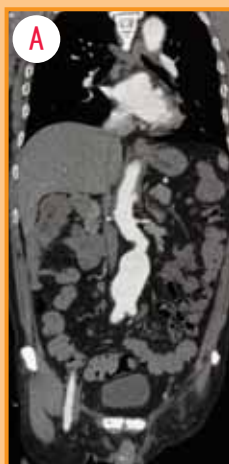
CT室



CT室（救急）

広い範囲を一度に撮ることが出来ます。

A 正面から見たような断面です。
B 骨や血管を抜き出して立体的に見る像です。



肺の病変をいろんな角度で観察することができます。



心臓の血管を見る事ができるようになりました。

職場紹介コーナー

超音波検査科 編

病院玄関に入って1階の29番が超音波検査科です。現在当科の人員は臨床検査技師5名、看護師3名です。うち3名が超音波検査士資格を取得しています。検査の説明で「お腹のエコーをしましょう」と受けると思いますが、エコー検査それが超音波検査のことです。肝臓や胆嚢・膵臓・脾臓をはじめ腎臓や膀胱などに腫瘍病変や結石がないか、また乳癌や前立腺癌など早期発見のためのスクリーニング検査として実施されています。残尿エコー検査で「管を入れられるのは痛いからいい」とよく言われます。どの部位でも超音波検査は非侵襲的で痛みも無く何度でも繰り返し行うことが出来ます。スクリーニングあるいは精査・経過観察としての超音波検査の役割は大きなものと考えられます。研修会や勉強会、各種学会等にも積極的に参加し、知識と技術の習得に今後も努力していきます。



超音波検査科科長 田辺二恵

放射線科部長 古川 達也



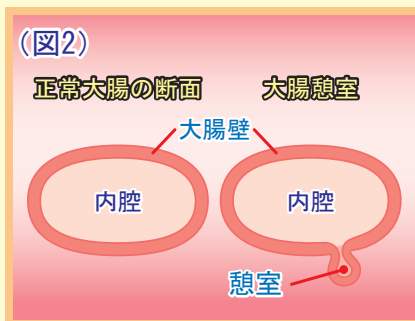
医学雑学講座

腹痛について ～小腸・大腸の病気編～

前回に引き続き頻度の高い内科的な腹痛の病気を紹介します。今回は、小腸・大腸の病気についてお話いたします。

食中毒に代表される急性胃腸炎（感染性腸炎）の場合は腹痛と共に吐き気や嘔吐、下痢がおこります。ウイルスによるものと細菌によるものに分類されます。細菌によるものは抗生物質が効果的ですがウイルスによるものでは現在でもウイルスに有効な薬がありませんので個々の症状を軽減させる対症療法で治療します。

腸閉塞の場合、腹痛、腹部膨満感がおこります。腸閉塞の多くは腸管の内腔が狭くなり、腸の内容物（腸液やガスや糞便）がその狭窄部から肛門側に流れなくなっている状態です。河の流れをダムでせき止めているのと同じ事です。したがって、腸の内容物が狭窄部の口側に貯留してしまいうため、腹痛、腹部膨満感と共に排便が無くなり、また放屁も無くなるという症状がおこります。腹部の手術を過去に受けたことがあれば癒着による腸管の狭窄が原因となり得ます。大腸癌も大きくなれば大腸の内腔を占拠しダムを作ったのと同じ状態になるため腸閉塞をおこします。このような状態にならないよう、大腸癌の早期発見が大切です。2年に1回程度の大腸の検査が望まれます。大腸に潰瘍を形成する潰瘍性大腸炎や小腸、大腸に潰瘍を形成するクローン病では腹痛、下痢、体重減少、発熱、血便が出現します。これらの病気は病気が十分に解明



が起これると憩室炎となり腹痛がおこります。抗生物質による治療が有効ですが、穿孔して外科手術が必要になることもあります。突然腹痛や下血をおこす病気に虚血性大腸炎があります。大腸の小動脈が狭窄、閉塞し血流が低下または遮断された時に大腸に潰瘍が発生します。したがって動脈硬化がこの病因になります。動脈硬化の誘因となる糖尿病や高血圧また高コレステロール血症を十分にコントロールしておくことが予防策です。

大腸の造影検査や内視鏡検査、その他CTや超音波検査などを行っても異常がないのに腹痛や便秘異常（便秘や下痢）がある場合には過敏性腸症候群と診断されます。これは小腸や大腸の運動（収縮や弛緩）が異常になり、また腸における痛み等の知覚が過敏になっていいる状態と考えられています。今回は脾臓の病気のお話です。

消化器科部長 千々岩 芳春



薬のママ知識 「抗生物質と耐性菌」

風邪をひいて薬を飲んだ経験が皆さんにもあると思います。ドラッグストアに行って「風邪薬を出してください」と言う

と様々な薬を勧められますが、「抗生物質を出してください」と言ってももらえません。何故でしょうか？それは、まれにアレルギーを起こすことがあるのと「耐性菌」が怖いからです。耐性菌は文字通りその薬に耐性（抵抗力）を持った菌です。抗生物質を使えばほとんどの菌に効果を示します。しかし何らかの理由でその抗生物質が効かなくなるような遺伝子変異を起こした菌が増殖することがあります。すると、他の抗生物質を使うしかありません。抗生物質を乱用すると、こういう耐性菌が多く蔓延する可能性があるのです。普通には買えないのです。抗生物質を服用する際は、医師の指示に従い正しく服用しましょう。



薬剤科 金澤 あい

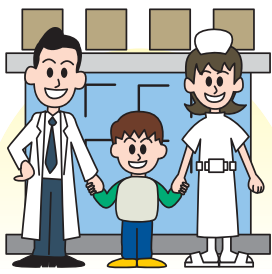
編集後記

新年明けましておめでとうございます。当院では11月にCTの新機種を導入し、より正確で迅速な画像診断が可能となりました。これからも患者様の立場に立った病院づくりに努めてまいります。ぜひ、皆様のご意見も当院意見箱などを通じてお聞かせください。

広報委員会 委員長 原 直彦

- 当院は、救急指定病院です。急患の患者様は救急外来にて24時間365日診察を行っています。
- 当院では医療機関の機能分担と地域連携を推進しています。従いまして、現在他の医療機関に受診中の方は紹介状をご持参下さいますようお願いいたします。





わが町のホームドクター

ホームドクターのご紹介をさせていただきます。私たちは、地域の先生方と協力して皆様のお役に立つよう努めています。どんなことでもホームドクターにご相談ください。

施設名

太田整形外科クリニック

登録医 太田 剛

住所 福岡市早良区百道1丁目4-15
工藤ビル

電話番号 092(847)3633

診療科 整形外科・リハビリテーション科・
リウマチ科

診療日 月～土(土はAMのみ)

施設名

よしみつ婦人科クリニック

登録医 吉満 陽孝

住所 福岡市博多区博多駅前
2丁目1-1福岡朝日ビル7F

電話番号 092(414)5224

診療科 婦人科

診療日 月～土(土、第2・4水はAMのみ)

施設名

中洲医院

登録医 中洲 肇

住所 佐賀県三養基郡基山町
宮浦259-45

電話番号 0942(81)0061

診療科 泌尿器科・皮膚科・内科

診療日 お問い合わせください

施設名

青木内科循環器科小児科クリニック

登録医 青木 眞

住所 福岡市西区姪の浜4丁目9番
12号

電話番号 092(881)1102

診療科 内科・循環器科・小児科

診療日 月～土(木・土はAMのみ)

施設名

内科小児科大西医院

登録医 大西 純一

住所 福岡市博多区吉塚本町10-28

電話番号 092(621)0716

診療科 内科・小児科

診療日 月～土(土はAMのみ)

施設名

岡医院

登録医 岡 泰正

住所 粕屋郡須恵町上須恵787-1

電話番号 092(932)0458

診療科 内科・小児科

診療日 月～土(木・土はAMのみ)

※ここでご紹介する先生方は、当院の開放型病院制度(医院・クリニックの医師が当院において共同で診療ができる)の登録医になって頂いている先生です。

救急指定

原三信病院

(財)日本医療機能評価機構認定病院



TEL ■ 092(291)3434
FAX ■ 092(291)3424
E-mail ■ info@harasanshin.or.jp

福岡市博多区大博町1-8



<http://www.harasanshin.or.jp>

● 診療時間

月～金曜日 9:00～13:00 14:00～17:00
土曜日 9:00～13:00

※日・祝日および8月15日・12月31日～1月3日はお休みです。
但し、急患の患者様は、救急外来にて診察いたします。

● 診療科目

総合診療科・循環器科・消化器科・呼吸器科・感染症免疫科・
糖尿病科・血液内科・腎臓内科・外科・整形外科・脳神経外科・
泌尿器科・産婦人科・放射線科・麻酔科・臨床病理科・歯科・人間ドック